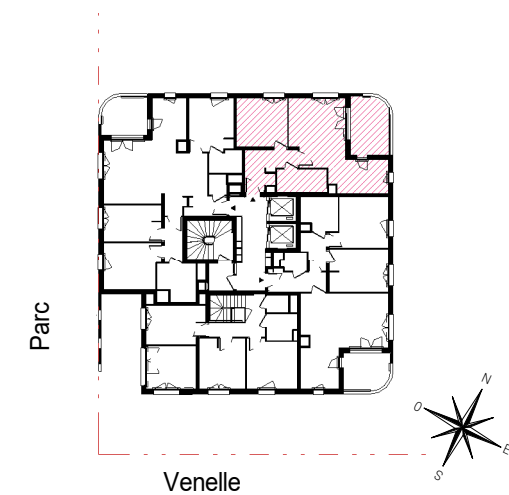


N° C082



HALL C

APPARTEMENT DE 2 PIECES
n° C082 au 8ème étage

| | |
|---|----------------------------|
| ENTREE | 6,85 m ² |
| SEJOUR | 16,26 m ² |
| CUISINE | 7,86 m ² |
| CHAMBRE | 10,76 m ² |
| SDE | 5,11 m ² |
| SURFACE HABITABLE | 46,84 m² |
| BALCON | 9,29 m ² |
| SURFACE TOTALE HABITABLE ET ANNEXE | 56,13 m² |

LEGENDE

| | | | |
|------|------------------------|-------|--------------------|
| AP | allège pleine | | sèche-serviette |
| AV | allège vitrée | | radiateur |
| VR | volet roulant | R | réfrigérateur |
| GC | garde corps | LV | lave vaisselle |
| | soffite / faux plafond | LL | lave ligne |
| ETEL | esp tech elec du lgt | C | cuisson |
| PL | placard | TRI | tri sélectif |
| | robinet de puisage | ----- | retombée de poutre |
| | fenêtre | | porte fenêtre |
| | | | fenêtre fixe |

Indice 3 Date : 05/04/2022

Echelle :

EMERIGE
RESIDENTIEL

EIFFAGE
IMMOBILIER

MFR ARCHITECTES

Conformément à la réglementation, ce plan est

EVOLUTIF PMR

Nota : Les surfaces des placards sont comprises dans celles des pièces où ils se situent. Des modifications sont susceptibles d'être apportées à ce plan en fonction des nécessités techniques et réglementaires de la réalisation, tant en ce qui concerne les dimensions libres que l'équipement. Les soffites, faux-plafonds, retombées, gaines techniques, canalisations, trappes de visite, descentes d'eaux pluviales, équipements électriques, ne sont pas systématiquement représentés ou le sont à titre indicatif. Les dimensions et les implantations des appareils de chauffage, lorsqu'ils sont représentés, sont indicatifs et seront soumis à la conformité de l'étude thermique. Positionnement des éléments électriques à +/- 10cm.

